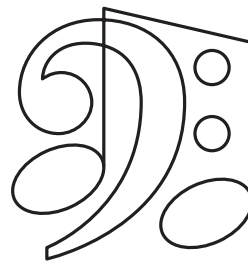


# Anmeldung Unterrichtsvertrag



**msrt**

**Musikschule  
Reutlingen  
Gut gestimmt!**

Name des Schülers / der Schülerin

Vorname

m  w

Geburtsdatum des Schülers / der Schülerin

Musikalische Vorbildung

Besondere Wünsche

Gewünschtes Unterrichtsfach

Weitere Teilnehmende aus der Familie

Einzelunterricht 30'  Zweiergruppe 30'  Dreiergruppe 45'  Musikgarten  Mus. Früherziehung  
 Einzelunterricht 45'  Zweiergruppe 45'  Band/Ensemble  Instrumentenkarussell  Creative Lab

Mögliche Unterrichtszeiten

Mo. von \_\_\_\_\_ bis \_\_\_\_\_ Uhr

Do. von \_\_\_\_\_ bis \_\_\_\_\_ Uhr

Di. von \_\_\_\_\_ bis \_\_\_\_\_ Uhr

Fr. von \_\_\_\_\_ bis \_\_\_\_\_ Uhr

Mi. von \_\_\_\_\_ bis \_\_\_\_\_ Uhr

Name des Vertragspartners / der Vertragspartnerin

Vorname

Straße

Telefon mit Vorwahl tagsüber

PLZ Ort

Telefon mit Vorwahl abends

E-Mail

Telefon mobil

Sie helfen uns, erheblichen Verwaltungsaufwand zu sparen, wenn Sie dem monatlichen Lastschriftverfahren zustimmen und uns folgendes SEPA-Lastschriftmandat erteilen:

**SEPA-Lastschriftmandat**

Musikschule der Volkshochschule Reutlingen GmbH, Spendhausstr. 6, 72764 Reutlingen,  
Gläubiger-Identifikationsnummer DE60 MSR0 0000 2257 72

Ich ermächtige die Musikschule der Volkshochschule Reutlingen GmbH, die von mir/uns zu entrichtenden Gebühren von meinem Konto mittels Lastschrift einzuziehen. Zugleich weise ich mein Kreditinstitut an, die von der Musikschule der Volkshochschule Reutlingen GmbH meinem Konto belastete Lastschrift einzulösen.

Mir ist bekannt, dass ich innerhalb von acht Wochen, beginnend mit dem Belastungsdatum, die Erstattung des belasteten Betrages verlangen kann. Es gelten dabei die mit meinem Kreditinstitut vereinbarten Bedingungen.

Name, Vorname des Kontoinhabers / der Kontoinhaberin (falls abweichend vom Teilnehmenden)

IBAN des Zahlungspflichtigen (max. 22 Stellen)

DE LL LL LL LL LL LL LL LL LL LL LL LL LL LL LL

BIC (8 oder 11 Stellen)

LL LL LL LL LL LL LL LL LL LL

Bank (Name, Sitz)

Von der Schul- und Gebührenordnung habe ich Kenntnis genommen und erkenne sie als rechtsverbindlich an. Ich stimme widerruflich zu, dass die Musikschule Reutlingen fotografische/filmische Aufnahmen meines Kindes/ meiner Kinder zu Informations- und Gestaltungszwecken (Homepage, Flyer, Plakate, Bildaushang) verwenden darf. Zum Zustandekommen und zur Durchführung des beauftragten Unterrichts ist es notwendig, dass wir Ihre Kontaktdaten (Telefonnummern und E-Mail-Adressen) sowie Alter und ggf. Telefonnummer und E-Mail-Adresse des Schülers / der Schülerin an Dritte (ausschließlich unsere Dozenten) weitergeben. Mit meiner Unterschrift stimme ich widerruflich der Weitergabe meiner Kontaktdaten an Dozenten der Musikschule Reutlingen zu.

Datum

Unterschrift Vertragspartner\*in

**Musikschule  
der Volkshochschule  
Reutlingen GmbH**  
Staatlich anerkannt nach  
§ 4 Jugendbildungsgesetz

Haus der Volkshochschule  
Spendhausstraße 6  
72764 Reutlingen  
Telefon 07121 336-144  
Telefax 07121 336-244  
info@musikschule-reutlingen.de  
www.musikschule-reutlingen.de

Sitz Reutlingen  
AG Stuttgart  
HRB 352811

Aufsichtsratsvorsitzender  
Robert Hahn

Geschäftsführer  
Dr. Philipp Marquardt

Bankverbindungen  
Vereinigte Volksbanken eG  
IBAN:  
DE 83 6039 0000 0115 8200 00  
BIC: GENODES1BBV

Kreissparkasse Reutlingen  
IBAN:  
DE 78 6405 0000 0000 0882 28  
BIC: SOLA DE S1 REU

Finanzamt Reutlingen  
St.-Nr. 78042/81396

## 1. Einteilung zum Unterricht

Der Einstieg in den Musikunterricht ist zu jedem Monatsbeginn möglich. Sollte eine Einteilung nicht möglich sein, werden die Anmeldungen auf der Warteliste weitergeführt und zu einem späteren Zeitpunkt zum Unterricht eingeteilt.

Sollten Sie nach Anmeldung an einem Unterricht an der Musikschule nicht mehr interessiert sein, so bitten wir um umgehende schriftliche Benachrichtigung, da wir sonst nach vollzogener Einteilung für 3 Monate die Unterrichtsgebühren erheben müssten.

## 2. Unterrichtszeit

Das Musikschuljahr beginnt am

1. Oktober und endet am 30. September des darauffolgenden Jahres. Während der Schulzeit findet wöchentlich eine Unterrichtsstunde statt, je nach Unterrichtsart dauert diese 30, 45 oder 60 Minuten. Aufsichtspflicht der Lehrkraft besteht nur für die Dauer des Unterrichts. In Zeiten von Schließung der Musikschule aufgrund der Rechtslage oder behördlicher Anordnung erfolgt der Unterricht über digitale Technologien im Rahmen der rechtlichen Vorgaben. Die Unterrichtsentgelte werden für diese Unterrichtsform vollumfänglich weitergeführt.

## 3. Unterrichtsausfall

Unterricht, den der Schüler / die Schülerin durch Krankheit oder sonstige Verhinderung versäumt, wird nicht nachgegeben. In solchen Fällen wird um möglichst rechtzeitige telefonische oder schriftliche Nachricht gebeten. Ändert sich der Stundenplan eines Schülers / einer Schülerin, so dass er/ sie den Unterricht an der Musikschule zu der bestimmten Zeit nicht besuchen kann, ist er/ sie verpflichtet, sofort nach Kenntnis der Veränderung die Lehrkraft zu benachrichtigen. Sollte durch plötzliche Erkrankung oder Verhinderung der Lehrkraft Unterricht ausfallen, wird dieser, sofern der Rahmen von 2 Unterrichtsstunden im Musikschuljahr überschritten wird, nachgegeben oder erstattet.

Die Musikschule Reutlingen übernimmt keine Aufsichtspflicht bei Unterrichtsausfall. Eltern, bzw. Schüler\*innen werden über den Unterrichtsausfall per Mail oder Telefon informiert. Bei speziellen Unterrichtsangeboten im Rahmen von Kooperationen an allgemeinbildenden Schulen werden die Eltern und die jeweilige Schule informiert.

## 4. Ferienordnung

Die Ferienordnung der öffentlichen Schulen gilt auch für den Unterricht der Musikschule. Der letzte Schultag vor den Sommerferien ist ab 12:00 Uhr unterrichtsfrei. An den gesetzlichen Feiertagen findet kein Unterricht statt.

## 5. Inkrafttreten

Diese Schul- und Gebührenordnung der Musikschule der vhs Reutlingen tritt am 01.10.2024 in Kraft. Die bisher geltende Schul- und Gebührenordnung tritt damit außer Kraft.

## 6. Kündigungen, Ummeldungen, Lehrerwechsel

Kündigungen, Ummeldungen auf andere Unterrichtsfächer oder -formen und Anträge auf Lehrerwechsel sind nur zum 31. März und 30. September eines Jahres möglich und müssen, um rechts-gültig zu sein, jeweils schriftlich bis spätestens 31. Januar bzw. 31. Juli dem Sekretariat vorliegen.

Außerhalb dieser Fristen ist eine schriftliche Kündigung mit sechswöchi-

ger Frist jeweils zum Quartalsende in folgenden Ausnahmefällen möglich: Wegzug des Schülers/der Schülerin außerhalb der Gemeinde Reutlingen, langdauernde ärztlich bescheinigte Krankheit. Das Recht zur außerordentlichen Kündigung aus wichtigem Grund bleibt unberührt.

## 7. Unterrichtsgebühren

Die Gebühren gelten ab 01.04.2025. Unterrichtsgebühren sind Jahresgebühren, die in zwölf gleichen Teilen monatlich fällig sind, auch in Ferienzeiten, in denen kein Unterricht stattfindet.

### a) Kinder und Jugendliche bis zum 27. Lebensjahr

#### Einzelunterricht

wöchentlich 45 Minuten Monatsgebühr (12 Monate) 120,00 €  
wöchentlich 30 Minuten Monatsgebühr (12 Monate) 81,00 €

#### Zweiergruppe

wöchentlich 30 Minuten Monatsgebühr (12 Monate) 50,00 €  
wöchentlich 45 Minuten Monatsgebühr (12 Monate) 67,00 €

#### Dreiergruppe

wöchentlich 45 Minuten Monatsgebühr (12 Monate) 49,00 €

#### Elementarunterricht Musikgarten

wöchentlich 45 Minuten Monatsgebühr (12 Monate) 31,00 €

#### Musikalische Früh- und Grunderziehung

wöchentlich 60 Minuten Monatsgebühr (12 Monate) 35,00 €

#### Instrumentenkarussell

wöchentlich 45 Minuten Monatsgebühr (12 Monate) 55,00 €

#### Creative Lab

wöchentlich 60 Minuten Monatsgebühr (12 Monate) 84,00 €

### b) Erwachsene (über 27. Lebensjahr)

#### Einzelunterricht

wöchentlich 45-Minuten Monatsgebühr (12 Monate) 134,00 €  
wöchentlich 30 Minuten Monatsgebühr (12 Monate) 96,00 €

#### Zweiergruppe

wöchentlich 45 Minuten Monatsgebühr (12 Monate) 81,00 €

#### Creative Lab

wöchentlich 60 Minuten Monatsgebühr (12 Monate) 102,00 €

Der Musikschulunterricht für Kinder, Jugendliche und Erwachsene bis zum vollendeten 27. Lebensjahr wird vom Land Baden-Württemberg (Landesjugendplan) gefördert. Für erwachsene Schüler\*innen über 27 Jahre gelten daher die unter Punkt b) genannten Gebührensätze.

Die Gebühren der Musikschule sind vom Aufsichtsrat der Musikschule der vhs Reutlingen GmbH nach sozialen Gesichtspunkten festgelegt worden, sie werden monatlich im Lastschriftverfahren abgebucht.

## 8. Schul-AGs/Kooperationen

Die Musikschule Reutlingen bietet im Rahmen von Kooperationen mit allgemeinbildenden Schulen Instrumentalunterricht in Schul-AGs an.

Der Unterricht in einer Gruppe von 4 bis 6 Teilnehmer\*innen ist ein spezielles Kooperationsangebot und dauert von Oktober bis Ende Juli des Folgejahres. Bei weniger als 4 Teilnehmer\*innen gelten die Preise für den regulären Unterricht und die Dauer ist bis 30.09. des Folgejahres.

6 Teilnehmer\*innen 45 Minuten 32 € monatlich, bis 31.07.

4/5 Teilnehmer\*innen 45 Minuten 41 € monatlich, bis 31.07.

3 Teilnehmer\*innen 45 Minuten 49 € monatlich, bis 30.09.

2 Teilnehmer\*innen 30 Minuten 50 € monatlich, bis 30.09.

Auch bei Schul-AGs/Kooperationen gelten die Ermäßigungen wie unter Punkt 11.

Weiterhin gilt Punkt 3.

## 9. Ensemble-/Bandunterricht

Die Teilnahme am Ensemble- und Bandunterricht ist für Schüler\*innen der Musikschule Reutlingen kostenfrei. Für externe Teilnehmer\*innen gelten die folgenden Gebühren:

wöchentlich 45 Minuten Monatsgebühr (12 Monate) 21,00 €  
wöchentlich 60 Minuten Monatsgebühr (12 Monate) 26,00 €  
wöchentlich 90 Minuten Monatsgebühr (12 Monate) 37,00 €

## 10. Auswärtigenzuschlag

Der Zuschlag für Schüler\*innen, deren Wohnort nicht zur Stadt Reutlingen gehört, beträgt 123,00 € im Jahr (10,25 € monatlich) zusätzlich zu der Unterrichtsgebühr, sofern sich die betreffende Gemeinde nicht am Ausgleich beteiligt.

## 11. Ermäßigungen

Die Musikschule gewährt nachstehende Ermäßigungen für Kinder, Jugendliche und Erwachsene bis zum 27. Lebensjahr

a) bei mehreren Unterrichtsverträgen innerhalb einer Familie

1. Unterrichtsvertrag volle Gebühr
2. Unterrichtsvertrag 10 % Erm.
3. Unterrichtsvertrag 20 % Erm.
4. und jeder weitere Unterrichtsvertrag 30 % Erm.

b) Sozialermäßigung

Auf Vorlage eines Wohngeldbescheids und des Kinder-/Personalausweises oder eines gültigen Reutlinger Gutscheineftes gewährt die Musikschule 30 % Ermäßigung.

Die Gutscheine des Reutlinger Gutscheineftes sowie Bildungs- und Teilhabegutscheine werden außerdem angenommen.

## 12. Gebührenänderung

Eine Gebührenanpassung während des laufenden Musikschuljahres bleibt vorbehalten. Sie kann nur bei einer Steigerung der für die Musikschule relevanten Kosten vorgenommen werden und muss mit einer Frist von zwei Monaten zum Quartalsende für das folgende Quartal angekündigt werden.

Schüler\*innen bzw. deren Eltern sind verpflichtet, die erhöhten Gebühren zu bezahlen. Schüler\*innen bzw. deren Eltern können nach der Ankündigung der Gebührenanpassung mit einer Frist von 6 Wochen zum Quartalsende kündigen. Bis zum Ablauf der Kündigungsfrist bleibt das Vertragsverhältnis unverändert.

## Bankverbindung

Musikschule der vhs Reutlingen GmbH Vereinigte Volksbanken eG

IBAN: DE 83 6039 0000 0115 8200 00

BIC: GENODES1BBV

Kreissparkasse Reutlingen

IBAN: DE 78 6405 0000 0000 0882 28

BIC: SOLADES1REU

Gläubiger-ID der Musikschule

Reutlingen: DE 60 MSRO 0000 2257 72

## Datenschutzerklärung

Verantwortlich für die Verarbeitung von Daten ist die Musikschule der vhs Reutlingen GmbH, Spendhausstraße 6, 72764 Reutlingen, Tel. 07121 336-144, E-Mail: info@musikschule-reutlingen.de Dr. Philipp Marquardt, Geschäftsführer

Die Daten werden erhoben, um sich für Veranstaltungen (Elementar-, Instrumental-, Gesangs-, Theorie-, Ensembleunterricht) an der Musikschule Reutlingen anzumelden.

Die Daten der Person, welche die Anmeldung/en durchführt (Accountinhaber\*in), werden benötigt, da mit diesem Kontakt primär das Vertragsverhältnis zustande kommt und die Zahlungspflicht besteht. Der Kontakt wird als Auftraggeber und Zahlender (Debitor) in der/den Anmeldung/en hinterlegt. Diese Daten werden für die Anschrift auf der/den Rechnung/en und bei Zahlungsverzug im Mahnverfahren verwendet.

Abweichend davon kann der Accountinhaber eine andere natürliche/juristische Person als abweichenden Rechnungsempfänger angeben. Dann werden diese Daten für die Anschrift auf der/den Rechnung/en und bei Zahlungsverzug im Mahnverfahren verwendet.

Der Accountinhaber kann sich selbst oder andere Personen zu Veranstaltungen anmelden. Die hier erhobenen Daten sind im Rahmen der Teilnahme von rechtlicher und organisatorischer Relevanz und dienen der Kommunikation, der Teilnahme an Veranstaltungen und dem (Daten-) Austausch mit den Teilnehmenden.

Die Daten finden Verwendung in folgenden Geschäftsprozessen:

- Anmeldungen zu Veranstaltungen
- Überblick über gemerkte und gebuchte Veranstaltungen

Die Eingabe der Daten ist erforderlich, damit ein Vertrag zustande kommt und die Funktionen des Internetauftritts genutzt werden können. Ohne die Eingabe der Daten kommt kein Vertrag zustande. Personenbezogene Daten werden gelöscht, wenn der Zweck ihrer Speicherung erfüllt wurde und somit ihre Kenntnis für die Zweckerreichung nicht mehr erforderlich ist. Ist ein Löschen unter der Berücksichtigung der verfügbaren Technologien nicht möglich, so tritt an Stelle der Löschung eine Sperrung zur weiteren Verarbeitung. Darüber hinaus können sich Abweichungen durch gesetzliche, satzungsmäßige oder vertragliche Aufbewahrungspflichten ergeben. Diese Aufbewahrungsfristen sind in § 147 Abgabenordnung oder § 257 Handelsgesetzbuch geregelt. Die zur Vertragserfüllung erhobenen Daten werden 10 Jahre gespeichert. In keinem Fall werden die erhobenen Daten verkauft oder an ein Drittland übermittelt.

Sie haben das Recht auf Auskunft über die zu Ihrer Person gespeicherten Daten, deren Herkunft sowie den Zweck der Datenverarbeitung, auf Berichtigung, auf Einschränkung der Verarbeitung sowie Widerspruch gegen die Verarbeitung sowie auf Datenübertragbarkeit. Anfragen senden Sie bitte an info@musikschule-reutlingen.de. Darüber hinaus besteht jederzeit das Beschwerderecht bei der jeweiligen zuständigen Landesbehörde für Datenschutzaufsicht.

Wenn Sie in die Verarbeitung durch die Musikschule der vhs Reutlingen GmbH eingewilligt haben, können Sie die Einwilligung jederzeit für die Zukunft widerrufen. Die Rechtmäßigkeit der aufgrund der Einwilligung bis zum Widerruf erfolgten Datenverarbeitung wird durch diesen nicht berührt.

Alternativ steht Ihnen auch unser Datenschutzbeauftragter zur Verfügung: datenschutz@musikschule-reutlingen.de